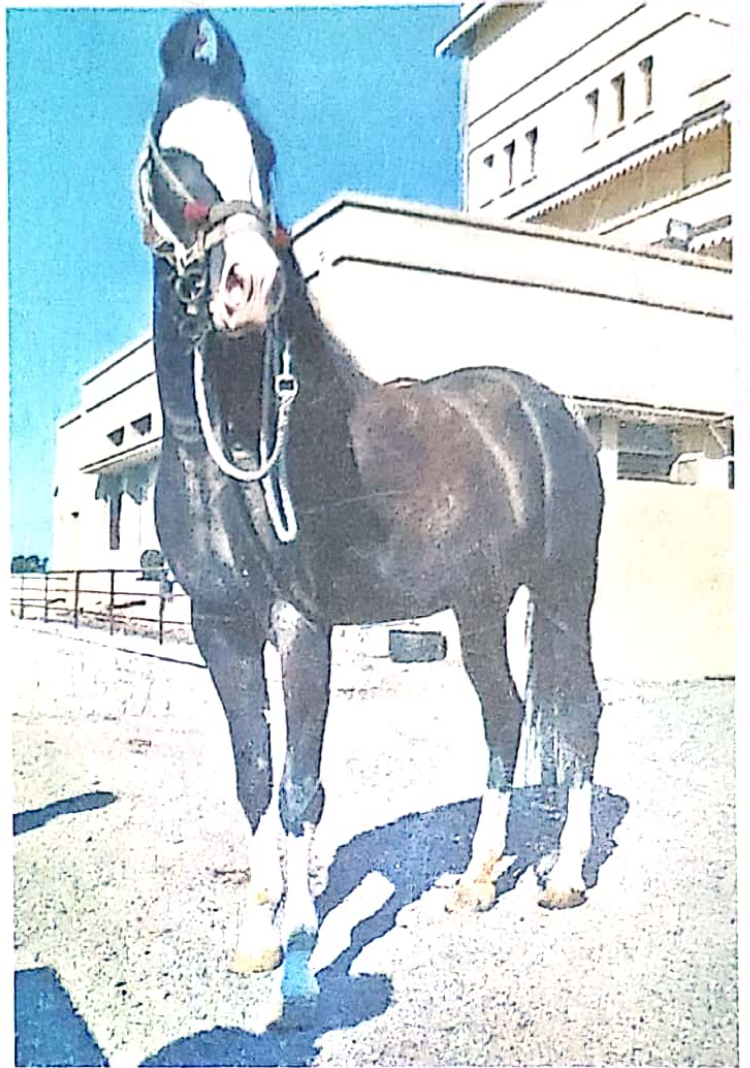


ગુજરાતના કાઠિયાવાડી અશ્વ



સંપાદક : ડૉ. પ્રફુલ્લાબેન રાવલ

અનુક્રમ

- | | | |
|-----|--|-----|
| ૧. | Gist of Speech to be delivered in the seminar :
Shri R. D. Jhala IPS, Retd. | ૧૧ |
| ૨. | કાઠિયાવાડી અશ્વ એવં મધ્યકાલીન યુદ્ધ :
ડૉ. કે. એસ. ગુપ્તા એવં ડૉ. મીનાબેન ગૌડ | ૧૯ |
| ૩. | કાઠિયાવાડી અશ્વ : ઐતિહાસિક પરિપ્રેક્ષમાં (કાઠિયાવાડી
અશ્વ કથા) : પ્રા. ડૉ. એસ. વી. જાની | ૨૩ |
| ૪. | ઈતિહાસનું મૂક પણ સેવાભાવી પાત્ર : કાઠિયાવાડી ઘોડો :
ડૉ. મકરન્દ મહેતા | ૪૦ |
| ૫. | સૌરાષ્ટ્ર કી લોકસંસ્કૃતિ મે અશ્વ : ડૉ. એ. વી. ચોથાની | ૪૪ |
| ૬. | ઈતિહાસની આરસીમાં અશ્વ : ડૉ. કલ્પા એ. માણેક | ૫૧ |
| ૭. | કાઠી (કાઠિયાવાડી) અશ્વના અભ્યાસ માટેના સાધનો :
પ્રા. ડૉ. પ્રદ્યુમ્ન ભ. ખાયર | ૫૭ |
| ૮. | શિલ્પોમાં અશ્વો — કાઠિયાવાડી ઘોડાના વિશેષ સંદર્ભમાં :
ડૉ. અન્નપૂર્ણા સી. શાહ | ૮૩ |
| ૯. | જામનગર રાજ્ય અને અશ્વો : પ્રા. ડૉ. નીતા જે. પુરોહિત | ૯૪ |
| ૧૦. | ઐતિહાસિક પરંપરામાં અશ્વગાથા : ડૉ. સ્મિતા. એસ. ઝાલા | ૧૦૩ |
| ૧૧. | ભારતીય સંસ્કૃતિના પરિપ્રેક્ષમાં કાઠિયાવાડી અશ્વો એક
અધ્યયન : ડૉ. ઈન્દુમતી એન. ગોસ્વામી | ૧૦૮ |
| ૧૨. | ભારતની રાષ્ટ્રીય ધરોહર : કાઠિયાવાડી અશ્વો :
ડૉ. લક્ષ્મણ યુ. વાઢેર | ૧૨૦ |
| ૧૩. | સુંદરજી શિવજી સોદાગર (૧૭૬૪—૧૮૨૨) :
ડૉ. અરૂણ વાઘેલા | ૧૩૧ |
| ૧૪. | કાઠિયાવાડી અશ્વ અને મહોબતખાન ત્રીજા :
ડૉ. વિશાલ આર. જોષી | ૧૪૨ |
| ૧૫. | કાઠિયાવાડી અશ્વપાલનમાં કાઠી દરબારોનું યોગદાન :
ડૉ. ધીરુભાઈ પી. વાળા | ૧૪૯ |
| ૧૬. | કાઠિયાવાડી અશ્વની બહુઆયામી ઉપાદેયતા :
ડૉ. જે.ડી. કણઝારીયા | ૧૬૨ |
| ૧૭. | કાઠિયાવાડી અશ્વ — કાઠિયાવાડની આગવી ઓળખ
એક અભ્યાસ : પ્રા. ડૉ. જસ્મીના એચ. સારડા | ૧૬૮ |

૧૮. કાઠિયાવાડી અશ્વઃ ઐતિહાસિક પરિપ્રેક્ષ્યમાં :	૧૮૪
પ્રા. નીતા સી. સુતરિયા	
૧૯. અશ્વમેળાઓ અને અશ્વોની જુદી-જુદી રમતો :	૧૯૫
ડૉ. ઝેનામાબીબી એ. કાદરી	
૨૦. સંસ્કૃત સાહિત્યમાં અશ્વ : ડૉ. જયશ્રી એમ. કોટેયા	૨૦૫
૨૧. ગુજરાતી ભાષા - સાહિત્યમાં અશ્વસંદર્ભ :	૨૧૨
ડૉ. બિપિન આશર	
૨૨. લોકગીતોમાં અશ્વ : ડૉ. દીપક પી. પટેલ	૨૨૫
૨૩. "સૌરાષ્ટ્રનાં લોકજીવનમાં ઉક્તિથી લોકોક્તિ સુધી : ઘોડો" :	૨૪૫
ડૉ. કૌશિકરાય જ. પંડ્યા	
૨૪. સૌરાષ્ટ્રના લોકજીવનમાં અશ્વ : ડૉ. ફાલ્ગુની પરીખ	૨૫૧
૨૫. ગુજરાતી લોકસાહિત્ય અને લોકગીતોમાં અશ્વ :	૨૫૮
ડૉ. નિરંજન રાજયગુરુ	
૨૬. પ્રાચીન ભારતીય સાહિત્યમાં અશ્વવિજ્ઞાન : શાલિહોત્ર :	૨૭૨
ડૉ. હસમુખ વ્યાસ	
૨૭. લોકસંસ્કૃતિમાં કાઠિયાવાડી અશ્વ : રાજુલ દવે	૨૮૭
૨૮. કાઠિયાવાડી અશ્વ ઐતિહાસિક પરિપ્રેક્ષ્યમાં :	૩૦૦
શ્રી પ્રભાતસિંહ બારહઠ	
૨૯. લોકકથાઓમાં અશ્વો : દરબાર શ્રી પુંજાભાઈ વાળાસાહેબ	૩૦૯
૩૦. લોકસાહિત્યમાં કાઠિયાવાડી અશ્વ : શ્રી લક્ષ્મણભાઈ પી. ગઢવી	૩૧૭
૩૧. બારોટી સાહિત્યમાં અશ્વ :	૩૨૮
રામભાઈ એમ. બારોટ "રાજકવિ"	
૩૨. કાઠિયાવાડી અશ્વ ઉછેર : શ્રી રાજેન્દ્રસિંહ બી. જાડેજા	૩૪૦
૩૩. Common Diseases of Horse : Dr. P. R. Patel &	૩૪૩
Dr. Kishor Vaghasia	
૩૪. Gaekwad's regime in Saurashtra and	૩૫૨
Kathiawadi Horse : Dr. Harpal Rana	
૩૫. Kathiawadi Horse Breeding Farm-Junagadh State	૩૫૮
(1930-1947 A.D.) : Dr. Manisha Parmar G.E.S.	
૩૬. Horse Business Management, Strategies and	૩૬૪
Uses : Dr. Anju Sondarva	

૩૭.	કાઠિયાવાડી અશ્વ અને ભાવનગર રાજ્ય : ડૉ. ચૌહાણ રમેશ એમ.	૩૬૮
૩૮.	ભૂચર મોરીનું યુદ્ધ અને કાઠિયાવાડી અશ્વ : ડૉ. રાજેશ એન. ડાભી	૩૭૫
૩૯.	અશ્વ સંવર્ધન અને પોરબંદર રાજ્ય : ડૉ. વિપુલ એલ. કણાગરા	૩૮૦
૪૦.	કાઠિયાવાડી અશ્વ : એક અભ્યાસ : ડૉ. મંજુલા બી. તરપદા	૩૮૪
૪૧.	પ્રવાસનમાં અશ્વો : ડૉ. પ્રફુલ્લા જે. રાવલ	૩૮૭
૪૨.	કાઠિયાવાડી અશ્વ એક અધ્યયન : સરવૈયા કાળુભાઈ જી.	૩૯૩

ISBN : 978-93-5108-450-1



9 789351 084501

₹ 400-00

पार्श्व पब्लिकेशन : अमदावाદ